

SÉCURITÉ NAUTIQUE



Assurez-vous d'avoir un VFI de taille appropriée pour chaque personne à bord. Votre VFI peut vous sauver la vie. Portez-le!



Suivez un cours de navigation et n'oubliez pas que vous devez avoir à bord votre carte de conducteur d'embarcation de plaisance.



Ne consommez pas d'alcool ou de drogue. Conduire avec les capacités affaiblies est illégal. Saviez-vous que vous pourriez perdre votre permis de conduire automobile?



Vérifiez les conditions météorologiques. Sur l'eau, le temps peut changer rapidement! Une formation en météo marine est un atout important.



Avant chaque départ, assurez-vous du bon fonctionnement du matériel requis par la loi.

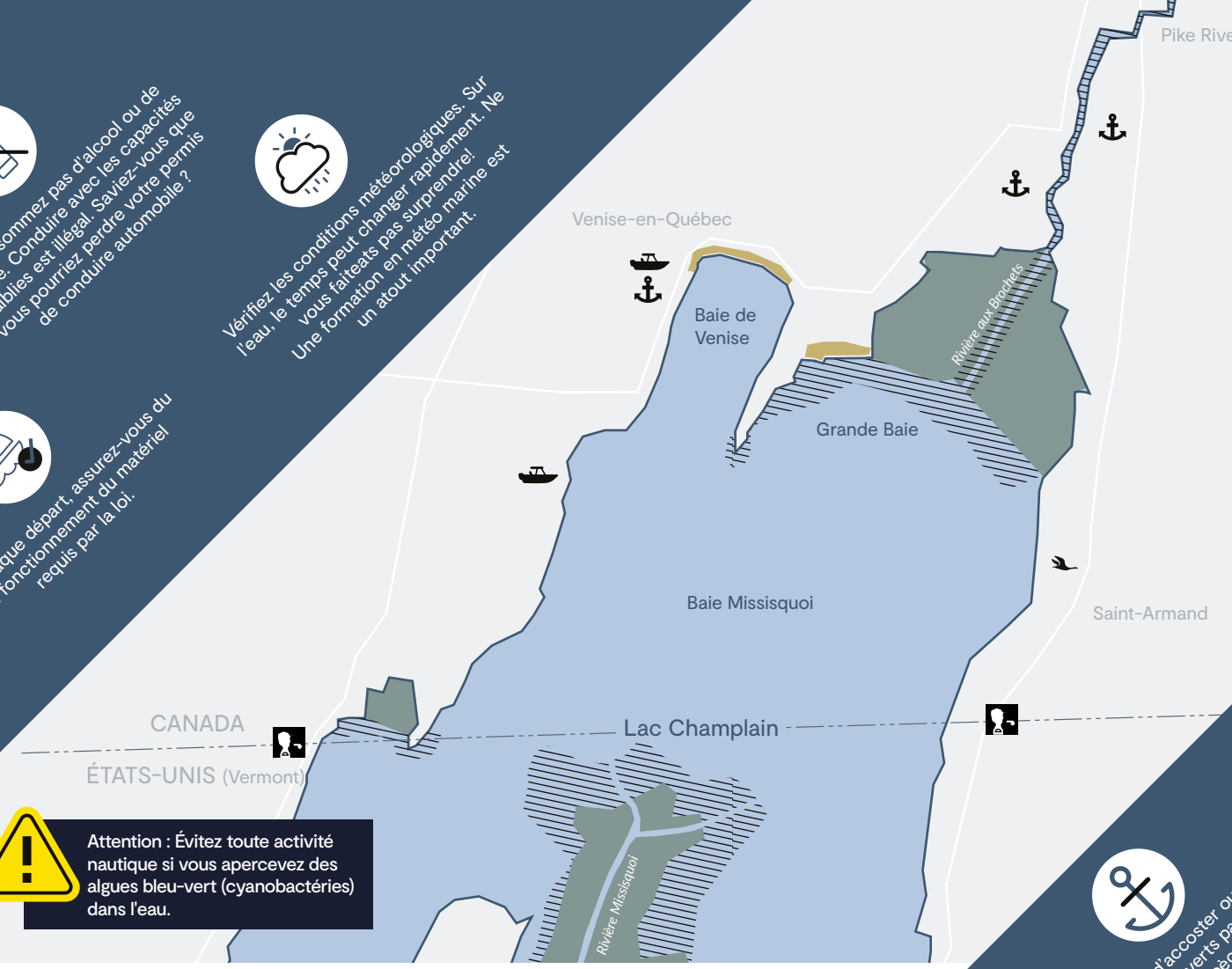


Attention : Évitez toute activité nautique si vous apercevez des algues bleu-vert (cyanobactéries) dans l'eau.

- Descente à bateaux
- Douane
- Marina
- Refuge d'oiseaux migrateurs
- Milieu humide
- Plage
- Zone navigable
- Zone sensible et herbier*

*Un herbier est une zone de végétation aquatique abondante utilisée par de nombreuses espèces (poissons, oiseaux, reptiles, etc.) pour se nourrir, s'abriter et se reproduire.

**La tortue molle à épines, une espèce menacée au Québec, partage ce plan d'eau avec vous. La baie Missisquoi est le seul endroit au Québec où l'on retrouve une population viable de cette espèce.



BAIE MISSISQUOI

Lac Champlain



Éviter de naviguer, d'accoster ou de jeter l'ancre dans les secteurs couverts par des herbiers afin de protéger les espèces qui y vivent.



Près des rives, réduisez votre vitesse à moins de 15 km/h. Ainsi, vous éviterez de blesser les animaux qui nagent près de la surface, vous protégerez les rives de l'érosion et les riverains vous seront reconnaissants!



Observez de loin les animaux sauvages afin de ne pas les déranger.*



Évitez la propagation des espèces exotiques envahissantes d'un plan d'eau à l'autre. Lavez votre embarcation, son vivier et ses ballasts à chaque entrée ou sortie sur un plan d'eau. Videz l'eau de la cale, des viviers, des soutes et les glacières en quittant le plan d'eau.



Pensez à apporter des sacs afin de pouvoir rapporter tous vos déchets. Ne rien jeter à l'eau.

ENVIRONNEMENT

SPORTS NAUTIQUES



Soyez courts : respectez les riverains et les autres plaisanciers en réduisant le bruit et les vagues que vous produisez.



Lorsque vous pratiquez une activité nautique tracée (wakeboard, surf, ski, tripe), assurez-vous d'avoir en bord pour chaque personne remorquée, ainsi qu'une place à bord pour chaque personne remorquée.



Les personnes remorquées doivent porter leur VET en tout temps.



La pratique d'activité nautique générant des grosses vagues (wakeboard, ski nautique, tripe, motomarine) est recommandée à plus de 300 mètres de rives et dans une zone de 300 mètres de profondeur afin de limiter les impacts sur l'environnement.



Panhistes et kitesurfeurs : respectez les zones de décollage/atterrissage et de mise à l'eau et assurez-vous que les zones de pratique et de décollage soient écartées de tous dangers potentiels.

BONNES PRATIQUES DU PLAISANCIER BAIE MISSISQUOI

SUIVEZ LA VAGUE

UN PROJET DE NAUTISME QUÉBEC



Groupe de mise en oeuvre du rétablissement de la tortue molle à épines



Équipe de rétablissement des tortues du Québec



Fondation de la faune du Québec



Organisme bassin versant de la baie Missisquoi



CONSERVATION DE LA NATURE CANADA



CONSERVATION BAIE MISSISQUOI



ZOO GRANBY



IDÉE ORIGINALE DE :

La baie Missisquoi est d'une profondeur relativement faible (moyenne de 2,8m/9 pi). Sa profondeur maximale de 4,5m/14 pi.

Le bassin versant de la baie Missisquoi draine un territoire de 3 101 km² partagé entre le Québec et le Vermont. Trois principales rivières l'alimentent et en déversent la qualité de l'eau : les rivières Missisquoi, aux Brochets et de la Roche.

IMPORTANT : Vous êtes témoin d'un comportement mettant en danger les animaux (poissons, tortues, oiseaux) ?

Signalez vos observations de tortues à Carapacea Communiqués avec SOS Bracommage au 1 800 463-2191, et ce, en toute confidentialité.

Avant de traverser aux États-Unis, renseignez-vous sur les modalités à respecter en vous rendant au www.cbpp.gov

NAVIGUER

DANS LA BAIE MISSISQUOI

En plus d'être à la base d'une gamme d'activités récréatives et économiques, la baie Missisquoi Bedford et de Saint-Armand.